

Обзорная схема границ объекта



Раздел 4

Схема расположения границ публичного сервитута



Масштаб 1:2000

Условные обозначения

- - Граница сервитута
- - Характерная точка границы, сведения о которой позволяют однозначно определить ее положение на местности
- 1 - Обозначение новой характерной точки
- :90870 - Кадастровый номер земельного участка
- - Существующая часть границы, имеющиеся в ЕГРН сведения о которой достаточны для определения ее местоположения
- 47:07:1044001 - Номер кадастрового квартала
- 47:07:0000000.4806 - Кадастровый номер сооружения- "водоводы сырой воды", расположенного: 1 подъем СВС «Север» (д. Новосаратовка) - 2 подъем СВС «Север» (д. Заневка)
- (blue) - Граница сооружения

Подпись

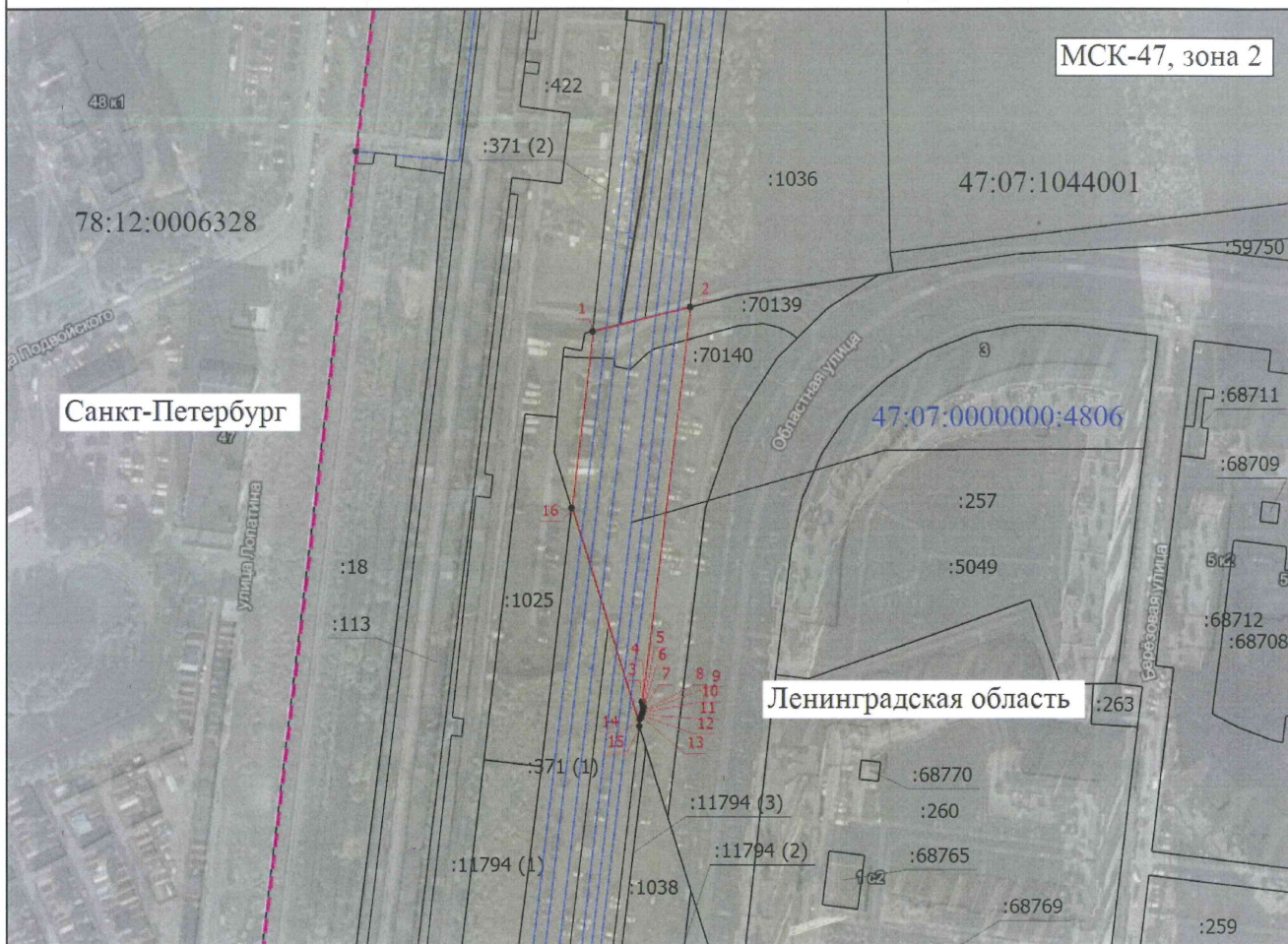
(Handwritten signature)



Дата "20" 07 2023 г.

Место для оттиска печати (при наличии) лица, составившего описание местоположения границ объекта

Схема расположения границ публичного сервитута



Масштаб 1:3000

Условные обозначения

- - Граница сервитута
- - Характерная точка границы, сведения о которой позволяют однозначно определить ее положение на местности
- 1 - Обозначение новой характерной точки
- :1025 - Кадастровый номер земельного участка
- (solid) - Существующая часть границы, имеющиеся в ЕГРН сведения о которой достаточны для определения ее местоположения
- 47:07:1044001 - Номер кадастрового квартала
- 47:07:0000000:4806 - Кадастровый номер сооружения- "водоводы сырой воды", расположенного: 1 подъем СВС «Север» (д. Новосаратовка) - 2 подъем СВС «Север» (д. Заневка)
- (solid blue) - Граница сооружения
- - - (dashed red) - Граница субъекта Российской Федерации

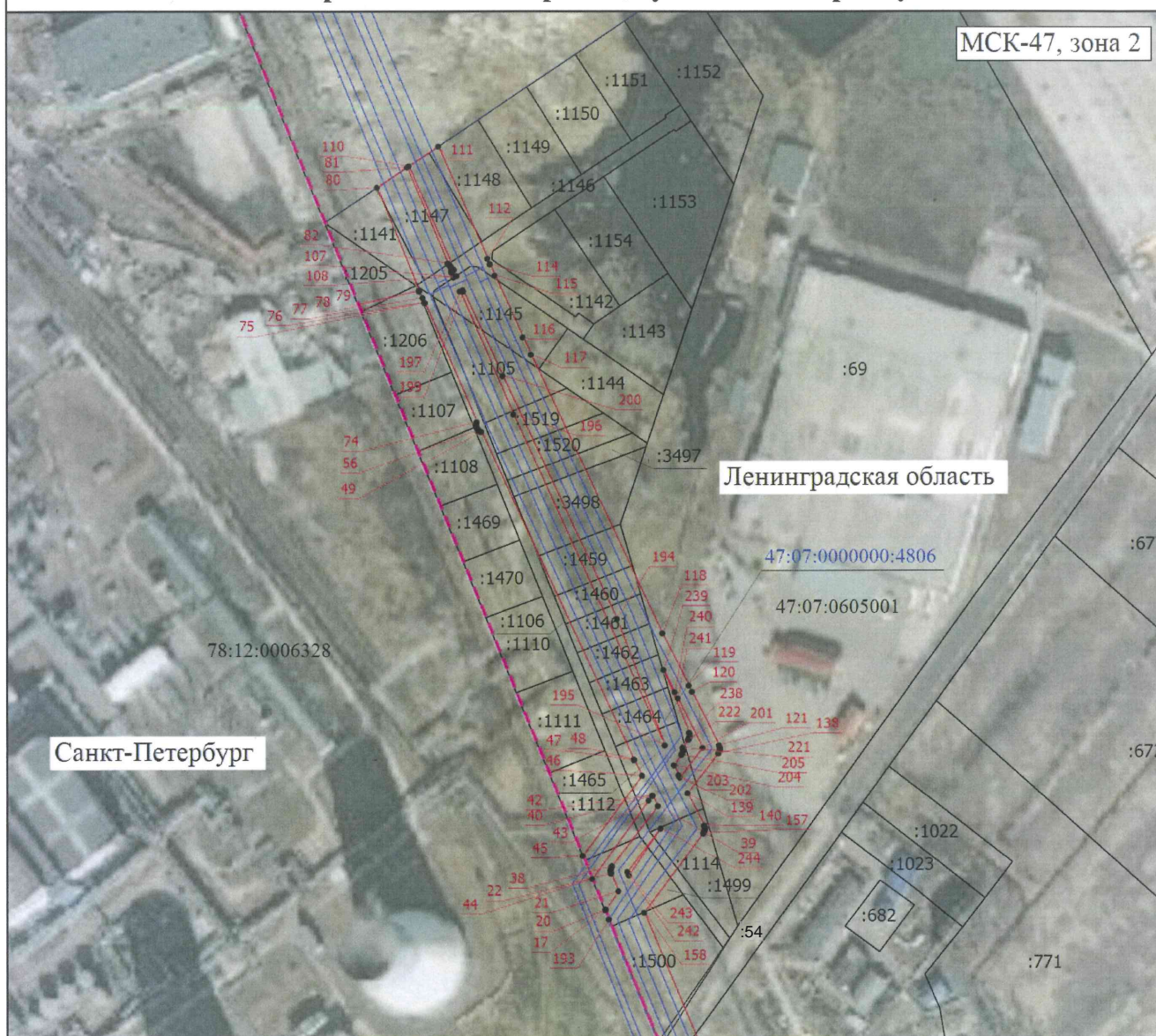
Подпись _____



Дата " 20 " 07 2023 г.

Место для отпечатка печати (при наличии) лица, составившего описание местоположения границ объекта

Схема расположения границ публичного сервитута



Масштаб 1:4100

Условные обозначения

- (pink dashed line) - Граница сервитута
- (black dot) - Характерная точка границы, сведения о которой позволяют однозначно определить ее положение на местности
- 1 (red number) - Обозначение новой характерной точки
- :1022 (black text) - Кадастровый номер земельного участка
- (solid pink line) - Существующая часть границы, имеющиеся в ЕГРН сведения о которой достаточны для определения ее местоположения
- 47:07:1044001 (black text) - Номер кадастрового квартала
- 47:07:0000000:4806 (black text) - Кадастровый номер сооружения- "водоводы сырой воды", расположенного: 1 подъем СВС «Север» (д. Новосаратовка) - 2 подъем СВС «Север» (д. Заневка)
- (solid pink line) - Граница сооружения
- - - (pink dashed line) - Граница субъекта Российской Федерации

Подпись _____

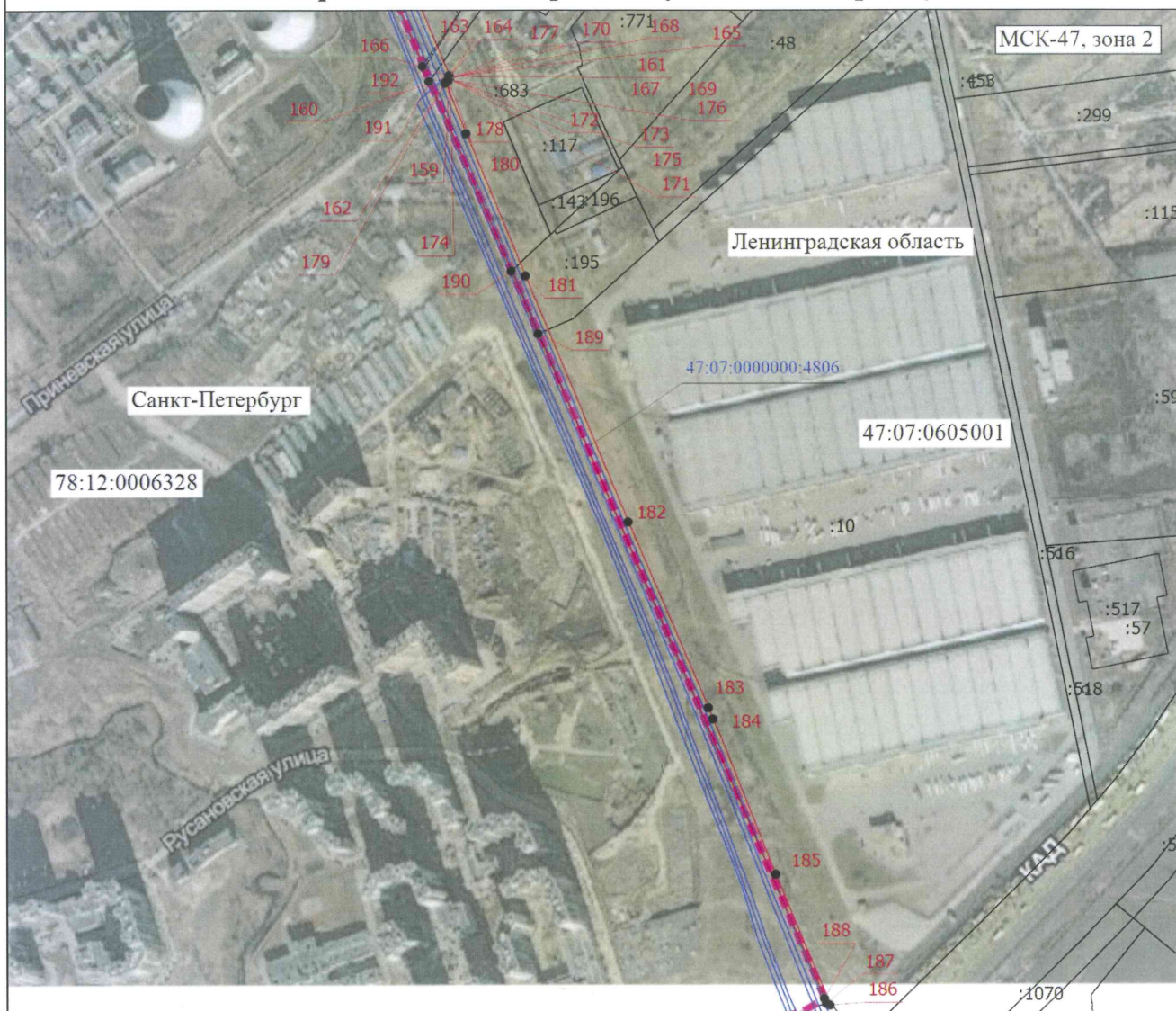


Дата "20" 04 2023 г.

Место для оттиска печати (при наличии) лица, составившего описание местоположения границ объекта

Раздел 4

Схема расположения границ публичного сервитута



Масштаб 1:7500

Условные обозначения

- - Граница сервитута
- - Характерная точка границы, сведения о которой позволяют однозначно определить ее положение на местности
- 1 - Обозначение новой характерной точки
- :90870 - Кадастровый номер земельного участка
- - Существующая часть границы, имеющиеся в ЕГРН сведения о которой достаточны для определения ее местоположения
- - Граница сооружения
- 47:07:1044001 - Номер кадастрового квартала
- 47:07:0000000:4806 - Кадастровый номер сооружения - "водоводы сырой воды", расположенного: 1 подъем СВС «Север» (д. Новосаратовка) - 2 подъем СВС «Север» (д. Заневка)
- - Граница субъекта Российской Федерации

Подпись



Дата " 20 " 07 2023 г.

Место для оттиска печати (при наличии) лица, составившего описание местоположения границ объекта